

Le lien *des*



Gasérabliens



Photo : Marc Cliche

Mot du maire

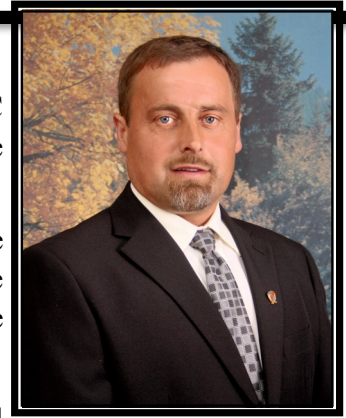
Bonjour,

Vous l'avez peut-être vu passer, le nouveau nom de la MRC est maintenant MRC Beauce-Centre. Axé sur la simplicité géographique, le nouveau nom, demandé par le conseil des maires, a obtenu l'autorisation d'être utilisé.

Autre point, nous avons reçu la première partie de l'étude d'opportunité que le Ministère des Transports a financé, afin de connaître l'état global de notre problématique avec le pont actuel. Nous en prendrons connaissance officiellement à la séance du conseil de septembre, bienvenue à tous!

Nous vous invitons au Social familial des Joséarabliens 2022 qui aura lieu au site du Moulin des Fermes, le 18 septembre. Cet événement est organisé pour vous, alors profitez pleinement de cette occasion pour renouer avec vos racines et les gens de chez nous. Au plaisir de vous y voir en grand nombre!

À la prochaine!



Jeannot Roy, maire

Chronique du conseil

Lors de la séance ordinaire du conseil municipal du **9 août**, le conseil municipal :

- Autorise la directrice générale à déposer le projet de mise en commun avec les municipalités de Saint-Jules et de Saint-Frédéric au programme Soutien à la coopération intermunicipale du Fonds régions et ruralité pour une *Personne ressource—Responsable de la voirie municipale et coordonnateur en infrastructures municipales* et nomme la municipalité de Saint-Joseph-des-Érables organisme responsable de ce projet ;
- Adopte les libellés d'infraction des règlements harmonisés ;
- Accepte l'ensemble des termes, modalités et conditions prévus à l'entente intermunicipale pour le partage de l'inspectrice en bâtiment ;
- Demande au Ministère des Transports de corriger la bosse à la sortie ouest du pont de Saint-Joseph.

Fermeture du bureau municipal



Le bureau municipal sera fermé lundi, le **5 septembre 2022**, à l'occasion de la fête du Travail. Nous serons donc de retour mardi le 6 septembre. Bon congé!

Échéance de taxes



Un rappel pour les gens concernés, le troisième versement est prévu pour le 1er septembre prochain. Le taux d'intérêt mensuel est de 1,5 % sur tout compte échu.

Séance de conseil

La prochaine séance ordinaire du conseil aura lieu mardi, le **6 septembre à 19 h 30, au 135, rue Ste-Christine, au local numéro 200.**

Veillez noter que l'ordre du jour sera disponible sur notre site internet le lundi précédant la séance du conseil. Sachez que vous pouvez nous transmettre vos questions pour la séance du conseil en tout temps par courriel.



Futur bureau municipal

Durant les dernières semaines, il y a eu beaucoup de changements sur le chantier du bureau municipal. Les divisions intérieures sont débutées et la tôle s'installe sur le toit. Vous pouvez consulter notre page Facebook pour plus de photos. Vous pouvez donc voir dans l'ordre, la partie garage de voirie et de déneigement, la partie bureau et la salle du conseil municipal.



Photos : Sophie Fortier

Couverture du réseau cellulaire—Zones problématiques

Le gouvernement du Québec a fait sienne une grande priorité ces quatre dernières années, soit de régler une fois pour toute le dossier de l'accès à Internet haute vitesse pour toutes les résidences du Québec, même en région éloignée. Il s'agissait d'une demande de longue date de la FQM. Beaucoup de travail fut accompli par le gouvernement, si bien que le tout est en voie d'être réglé pour cet automne.

Le prochain dossier de cette ampleur que prévoit adresser le gouvernement, c'est la couverture cellulaire, en particulier dans les régions. C'est non seulement une question de développement économique, c'est aussi une question de sécurité pour tout notre monde.

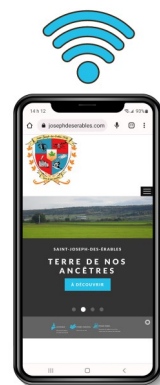
Nous désirons connaître les secteurs de notre municipalité où la couverture cellulaire est problématique. Vous pouvez communiquer avec le bureau municipal pour nous faire part de ces zones qui causent problème.

Pour chaque secteur, veuillez nous préciser :

- Axes routiers sur lesquels la zone problématique est observée, idéalement entre quels numéros civiques
- Compagnie cellulaire de laquelle la faiblesse du réseau a été observée (ex. : Bell Mobilité / Telus / Rogers, etc.)

Ces informations seront transmises à la MRC Beauce-Centre qui feront des démarches auprès du gouvernement.

Nous vous remercions pour votre collaboration.



Subvention municipale

La municipalité vous offre la possibilité de vous procurer une analyse d'eau au coût de 35.00 \$.

Vous pouvez communiquer avec le bureau municipal pour plus de renseignements ou pour réserver une trousse.



Veuillez prendre note qu'une seule subvention par adresse civique est applicable pour l'année 2022.

Rentrée scolaire

Avec le retour prochain des autobus scolaires sur nos routes, nous vous rappelons d'être vigilants et de redoubler de prudence, afin d'assurer la sécurité de nos écoliers. Nous souhaitons une bonne rentrée scolaire à tous les élèves et le personnel enseignant de notre belle municipalité.



Carrés pommes-framboises à l'érable

<https://erableduquebec.ca/recettes/carres-pommes-framboises-a-lerable/>



Ingrédients (Donne 9 à 12 portions)

Carrés à l'érable

- ◆ 3 tasses de flocons d'avoine à cuisson rapide
- ◆ 3/4 tasse de sucre d'érable
- ◆ 3/4 tasse de farine tout usage non blanchie
- ◆ 1/4 c. à thé de cannelle (facultatif)
- ◆ Une pincée de sel
- ◆ 3/4 tasse de beurre non salé, coupé en dés et tempéré

Garnitures aux fruits

- ◆ 3 tasses de framboises fraîches ou surgelées, à demi décongelées
- ◆ 3 pommes, pelées, épépinées et coupées en dés
- ◆ 1/3 tasse de sucre d'érable
- ◆ 2 c. à soupe de jus de citron
- ◆ 2 c. à soupe de fécule de maïs
- ◆ 1/4 c. à thé de cannelle (facultatif)

Préparation des carrés à l'érable

1. Préchauffer le four à 190 °C (375 °F), grille au centre
2. Beurrer un moule rectangulaire de 13 po x 9 po.
3. Dans un bol, mélanger les ingrédients secs. Ajouter le beurre et mélanger jusqu'à l'obtention d'une pâte homogène qui colle sous la pression des doigts.
4. Verser la moitié de la pâte dans le fond du moule et presser uniformément. Réserver.

Préparation de la garniture aux fruits

1. Dans un bol, mélanger tous les ingrédients de la garniture, puis répartir dans le moule
2. Couvrir les fruits du reste de pâte et presser légèrement pour étaler uniformément.
3. Cuire au four environ 50 minutes ou jusqu'à ce que la pâte soit bien dorée.
4. Laisser refroidir complètement avant de tailler en carrés.

Photos pour le calendrier et pages couvertures du bulletin municipal

Nous sommes toujours à la recherche de nouvelles photos pour la confection du calendrier 2023 ainsi que les pages couvertures de nos futurs bulletins municipaux. Permettez nous de découvrir les trésors cachés de vos petits havres de paix dans la municipalité. Laissez-vous inspirer au fil des saisons et amusez-vous à immortaliser nos paysages majestueux.

Faites-nous parvenir vos photos en tout temps. Qui sait peut-être que ce sera la vôtre qui fera fière allure en page couverture du Lien des Joséabliens. Elle pourra aussi être affichée dans le calendrier 2023 et sur notre page Facebook.

Il est important de nous transmettre vos photos au format original par courriel à info@stjosephdeserables.com, afin d'obtenir la meilleure qualité d'image qui soit. Malheureusement nous ne pouvons pas accepter les photos transmises par l'entremise de Facebook ou Messenger, car ces deux plateformes réduisent énormément la qualité d'image. Dans cette situation, il nous est impossible d'utiliser votre photo pour lui donner un beau rendu lorsqu'elle sera imprimée.





Saint-Joseph-des-Érables

SOCIAL FAMILIAL DES

JOSÉRABLIENS

**DIMANCHE 1^e,
18 SEPTEMBRE 2022**

Moulin des Fermes

**** Divertissement au rendez-vous ! ****

Dîner servi par le «foodtruck»
(Trois choix de menu incluant breuvage et dessert)



Jeu gonflable

Tournoi de «washers» avec prix à gagner !!!
(Inscription obligatoire auprès du bureau municipal avant le 15 septembre)

NOUS VOUS ATTENDONS POUR 11H00 !

Apportez vos chaises et vos boissons supplémentaires, plaisir garanti
à un prix dérisoire de 8 \$ par adulte et de 4 \$ par enfant!

Adulte (13 ans et +) : 8 \$ Enfant (5 à 12 ans) : 4 \$

Horaire de l'inspectrice en bâtiment

Madame Jessie Jacques est présente au bureau municipal chaque **2ème et 4ème mercredi du mois**. Durant ces journées, celle-ci pourra répondre à toutes vos questions reliées aux règlements d'urbanisme. Vous pouvez la contacter par courriel à permis@stjosephdeserables.com.

Tous les formulaires de demande de permis se retrouvent sur notre site internet dans la section « Citoyens/ Demande de permis ».

Les 7 règles d'or pour récupérer efficacement

Source : <http://www.recuperationfrontenac.com/je-recupere-efficacement/trucs-et-astuces/>

Règle d'or n°1 : Rinçage des bacs de récupération et des contenants

Rincez les contenants avant de les placer dans le bac de récupération. Il est conseillé de rincer légèrement vos contenants de plastique, verre et métal avant de les déposer dans votre bac de récupération. En plus d'éviter la contamination des autres matières, particulièrement les papiers et cartons, cela réduira les mauvaises odeurs et le développement de moisissures tout en favorisant un environnement sain pour les travailleurs des centres de tri. Si possible, faites-le avec l'eau de vaisselle utilisée au quotidien. Un geste simple et écologique!



Règle d'or n°2 : Récupération des sacs de plastique

Récupérez les sacs et les pellicules souples de plastique. Videz-les de leur contenu, incluant les coupons de caisse, puis rassemblez-les dans un même sac et nouez-le afin de faciliter les opérations dans les centres de tri.

Source : [RECYC-QUÉBEC](http://www.recyq.org)

Règle d'or n°3 : Récupération des cartons sales

Évitez de mettre dans le bac de récupération les papiers et les cartons très souillés. Les papiers et les cartons imbibés d'huile, de graisse et de nourriture ne sont pas recyclables. Par contre, un peu de gras sur une boîte de beignes ou de pizza ne nuit pas au processus de recyclage.

Règle d'or n°4 : Récupération des emballages

Séparez les divers emballages d'un même produit. En séparant les emballages composés de différentes matières, vous aidez énormément au processus de tri. Par exemple, avant de déposer une boîte de céréales dans le bac de récupération, enlevez et mettez aux ordures le sac de plastique. Les matières recyclables sont acheminées à un centre de tri où elles sont triées, soit manuellement ou mécaniquement, en différentes catégories.

Cependant, il n'est pas nécessaire d'enlever la vitrine de plastique des enveloppes ou l'étiquette sur les boîtes de conserve.

Règle d'or n°5 : Récupération de circulaires

Retirez les circulaires des sacs en plastique avant de les placer dans le bac de récupération. Le fait de retirer les circulaires des sacs de plastique avant de les placer dans le bac de récupération permet d'optimiser le tri et le recyclage des matières.

Règle d'or n°6 : Récupération des papiers déchiquetés

Placez les papiers déchiquetés dans un sac de plastique transparent afin de faciliter le traitement de ceux-ci et éliminer la perte de ce papier.

Règle d'or n°7 : Bouchons des bouteilles de plastique

Il n'est pas nécessaire de retirer les bouchons des bouteilles de plastique, toutefois, il est recommandé de ne pas les fermer complètement et de les dévisser d'un demi-tour.

Recyclons pour assurer une agriculture durable dans notre région !

Les agricultrices et agriculteurs qui font usage de pellicules, sacs silos et bâches sont invités à participer au projet pilote en vue de récupérer ces plastiques.



Pellicules



Sacs silos pour ensilage



Bâches

Dès maintenant

Comment bien récupérer ?

Des actions qui font la différence

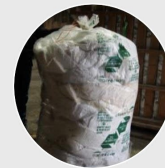
- Trier chaque type de plastique séparément.
- Ne pas mélanger les matières.
- Enlever le maximum de débris en secouant chaque plastique.

Sites de collecte près de chez vous ?

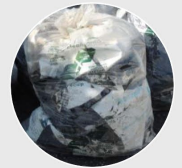
Comment recycler à la ferme ? Deux façons possibles

Collecte en sacs

1. Secouer afin d'enlever le maximum de débris.
2. Placer les plastiques distinctement dans un sac AgriRÉCUP et bien l'attacher avec une corde.
3. Rapporter au site de collecte à l'endroit indiqué.



Pellicules de plastique



Bâches et sacs silos pour ensilage

Compression des plastiques à la ferme

1. Secouer pour enlever les débris et placer dans la presse (ne pas mélanger les plastiques).
2. Compresser en ballot (fiche d'utilisation disponible sur agrireocup.ca).
3. Rapporter au site de collecte à l'endroit indiqué.



Pellicules de plastique pour balles d'ensilage



Bâches et sacs silos pour ensilage

Retour du GALA MUSICAL Chante la Joie



Vous avez envie de passer une belle soirée en musique en appréciant des talents amateurs de la région? Le Gala Musical du groupe Chante la Joie sera de retour cet automne avec un nouveau spectacle qui saura vous séduire encore une fois. Réservez **le 11 ou le 12 novembre** à votre agenda. Les spectacles auront lieu à la salle de l'Hôtel de Ville de Saint-Joseph à 20h00. Les billets seront mis en vente ultérieurement.

Suivez-nous sur Facebook: Gala musical Chante La Joie

Ne manquez pas l'événement musical de l'automne!

Extreme Mountain Race

L'Extreme Mountain Race est une course à obstacles qui se déroule le **11 septembre 2022** au Club Ski Beauce de Vallée-Jonction. Nous avons deux parcours : un plus familial de 2.5 km et l'autre de 6 km pour ceux qui veulent se dépasser. Le tout parsemé de différents obstacles de force et d'agilité. Venez admirer la grande forme physique de nos pompiers avec leurs habits pour combattre le feu à 11h.

Cette course à but non-lucratif sert à amasser des fonds afin d'aménager le « snowpark » du Club Ski Beauce afin de faire bouger davantage nos jeunes.

Inscrivez-vous au :

<https://www.clubskibeauce.com/extreme-mountain-race-7e-edition/> et suivez notre page Facebook.



Mobilité Beauce-Nord

Vous avez besoin d'un transport, vous pouvez contacter Mobilité Beauce-Nord au 418-397-6666 ou au 1-877-397-6666. Pour plus d'informations, vous pouvez consulter le site internet : <http://www.mobilitebn.com> :



**Mobilité
Beauce-Nord**

Transport adapté et collectif



Recherche d'écouterants bénévoles

Vous avez un grand cœur qui veut continuer de grandir?

Le CEPS Beauce-Etchemins lancera un nouveau groupe de formation à l'automne. Joins-toi à nous!

Pour plus d'informations, appelez le (418) 228-3106



CEPS
BEAUCÉ-ETCHEMINS
Promouvoir la vie

Ordures ménagères



À partir du **19 septembre**, inclusivement, la cueillette des ordures ménagères se fera aux deux semaines.

Consultez votre calendrier de cueillette ou consultez notre site internet pour vous le procurer.

Pour nous joindre



Saint-Joseph-des-Érables

Bureau municipal :

Directrice générale : Marie-Josée Mathieu

Téléphone : 418 397-4772

Courriel : municipalite@stjosephdeserables.com

Envoi de photos : info@stjosephdeserables.com

Site internet : www.stjosephdeserables.com

Maire : Jeannot Roy 418 397-5650

Resp. de la voirie et des infrastructures : **Urgence :** 418 369-0431

voirie@stjosephdeserables.com

Resp. de l'urbanisme et inspectrice en bâtiment : Jessie Jacques

permis@stjosephdeserables.com

Émission des permis feux : Alain Busque 418 397-4358 poste 233 Cell. : 418 389-6699

Heures d'ouvertures du bureau municipal :

Du lundi au mercredi de 9 h 00 à 12 h 00 et de 13 h 00 à 16 h 00